



**ПОСТАНОВЛЕНИЕ
АДМИНИСТРАЦИИ
Рыбинского муниципального района**

от 17.03.2021

№ 302

О подготовке проекта планировки территории
и проекта межевания территории

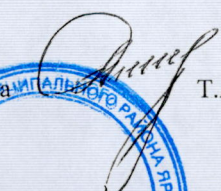
На основании протокола заседания комиссии по градостроительству от 11.03.2021 № 4, руководствуясь статьями 41-46 Градостроительного кодекса Российской Федерации, постановлением администрации Рыбинского муниципального района от 20.06.2018 № 1168 «О порядке подготовки документации по планировке территории, разрабатываемой на основании решений администрации Рыбинского муниципального района, принятия решения об утверждении документации по планировке территории, порядке внесения изменений в такую документацию, отмены такой документации или ее отдельных частей, признания отдельных частей документации не подлежащими применению в соответствии с Градостроительным кодексом Российской Федерации», администрация Рыбинского муниципального района

ПОСТАНОВЛЯЕТ:

1. Подготовить проект планировки территории и проект межевания территории населенного пункта деревни Малая Киселиха Покровского сельского поселения Рыбинского муниципального района и прилегающей территории зоны запаса согласно приложению.
2. Управлению АПК, архитектуры и земельных отношений администрации Рыбинского муниципального района обеспечить выполнение работ по разработке проекта планировки территории и проекта межевания территории, указанного в п. 1 постановления.
3. Установить, что предложения физических или юридических лиц о порядке, сроках подготовки и содержании документации по планировке территории, указанной в п. 1 постановления, направляются в управление АПК, архитектуры и земельных отношений администрации Рыбинского

муниципального района в течение 20 дней со дня официального опубликования настоящего постановления.

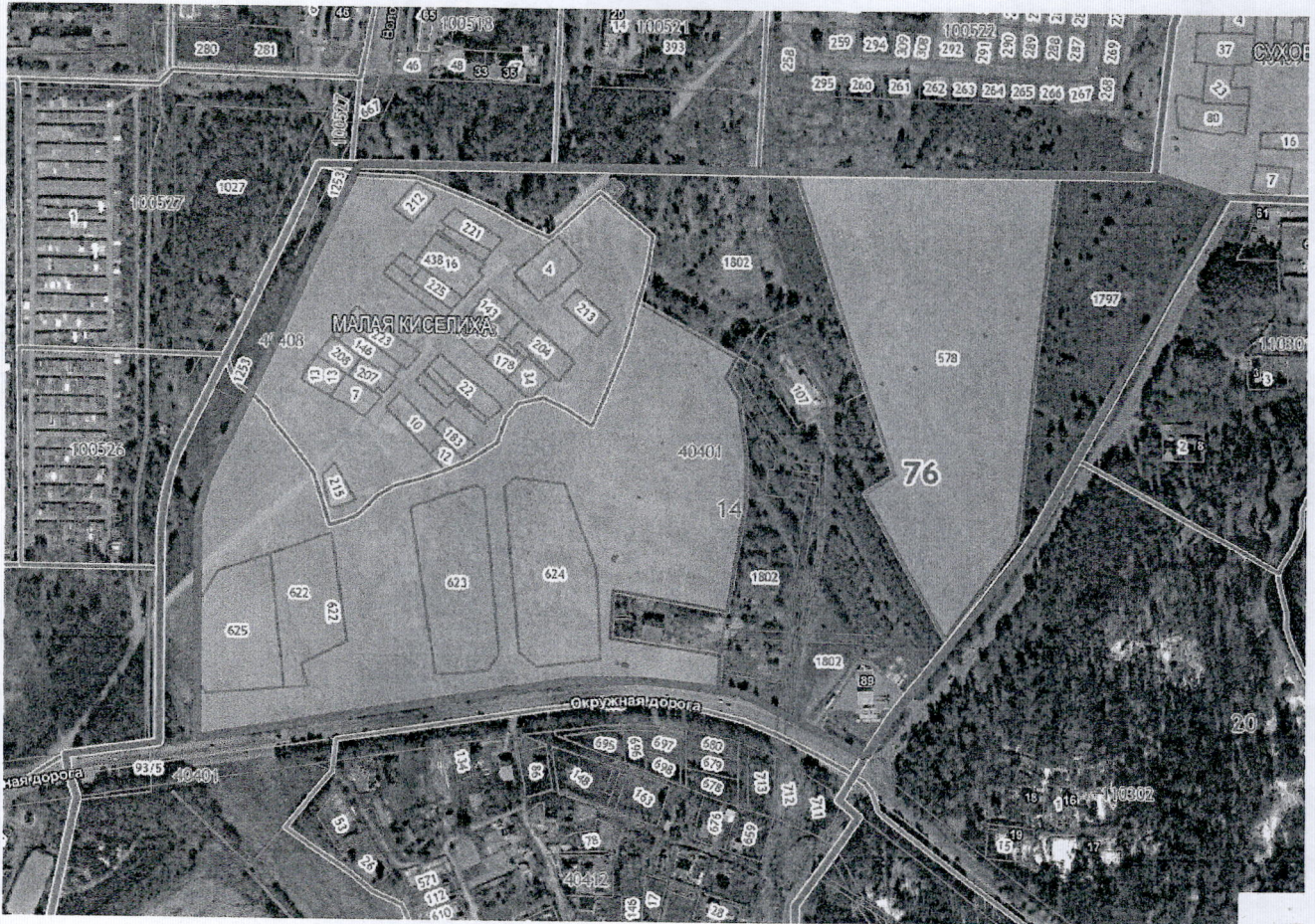
4. Опубликовать постановление в газете "Новая жизнь" и разместить на официальном сайте Рыбинского муниципального района в сети "Интернет".
5. Постановление вступает в силу с момента опубликования.
6. Контроль за исполнением постановления возложить на первого заместителя главы администрации Рыбинского муниципального района Т.Ю. Кругликову.

Глава Рыбинского муниципального района  Т.А. Смирнова



Ситуационная схема

проектируемой территории деревни Малая Киселиха
Покровского сельского поселения Рыбинского муниципального района
и прилегающей территории зоны закупа



— граница проектируемой территории

М б/м

СОГЛАСОВАНО:
Начальник управления АПК, архитектуры
и земельных отношений администрации РМР

М.В. Лозовская